

1er FORUM NATIONAL

«Préserver la quantité et la qualité de la ressource en eau : Quelles actions concrètes ?»

Les réponses de la filière F&L

L'exemple Normand

Denis ONFROY

la Production Intégrée des Cultures Légumières de plein champ

- *L'engagement dans une
démarche de progrès continu*

L'Exemple du Val-de-Saire

Le Val de Saire

- 4 000 ha en littoral
- 110 Exploitations
- 2 OP : Agrial filière légumes / GPLM
- 2 880 ha de légumes
 - Choux = 1 288 ha
 - Poireau = 440 ha
 - Carotte = 347 ha
 - Salade = 286 ha
 - Navets = 255 ha



Une démarche de progrès continu

- **Prise de conscience** des limites agronomiques et environnementales des pratiques courantes (Début 90)
- **Définition des orientations** avec un double objectif :
 - répondre aux demandes des consommateurs vis-à-vis de la qualité des produits (au-delà de du simple respect de la réglementation) et des citoyens vis-à-vis des modes de production ;
 - préserver l'environnement : maîtriser la pollution par les nitrates et restaurer l'aptitude des sols à produire
- **Engagement volontaire et collective des producteurs** vers une agriculture raisonnée

Les programmes par étapes

- 1994, amélioration de la qualité des productions : 165 exploit.
 - Avertissements Agricoles, contrôles des pulvérisateurs, analyses de sol, ..., traçabilité

- 1995, agriculture productive éco-compatible : MAE 142 exploit.
 - Réduction des intrants : - 20 % N et P
 - Introduction de 30 % de céréale
 - Sable et compost

- 2000, agriculture durable : CTE 129 exploit.
 - Réduction des intrants : - 20 % N et P ENVIRONNEMENT
 - Introduction de 30 % de céréale
 - Modernisation des exploitations ECONOMIE
 - Observatoire économique
 - Emploi SOCIAL
 - compétences

Des résultats probants

- Restauration de la fertilité des sols
+ 30% rendement
- Réduction de la pression parasitaire
et des problèmes telluriques (tonnages
légumes maintenus avec moins d'intrants)
- Restauration de la qualité des eaux
(nitrates < 40 mg/l)



- Démarches de certification par les OP
: CCP carotte, poireau ; EurepGap, ...
- Compétitivité des entreprises :
poireaux et salades n°1/ CA ferme Manche
- Création d'emploi : + 0,63 ETP/exploit
- Amélioration du revenu des
producteurs : + 23 % revenu disponible

Perspectives : « légumier » une activité économique durable

Mise ne œuvre du plan d'adaptation des entreprises légumières

- **Environnement** : Mieux gérer les milieux et les ressources;
- **Économique** : Améliorer la compétitivité des entreprises, améliorer le revenu des producteurs ;
- **Social** : Améliorer la gestion du personnel dans l'entreprise (conditions de travail, fidélisation des salariés...).



Les choix de la filière

- **Innover pour mettre en œuvre un système de production peu dépendant des intrants : pesticides et fertilisants**
 - **Réduire les pesticides dans l'eau des BV et du littoral**
 - **Préserver le potentiel de production du Val-de-Saire**
 - **Maintenir une activité économiquement rentable**

Un projet Environnemental 2008-2013

- 3 engagements indissociables pour réussir :
 - **Rotation des cultures**
 - **Création de Zones de Régulation Écologique**
 - **Réduction des IFT Herbicides**

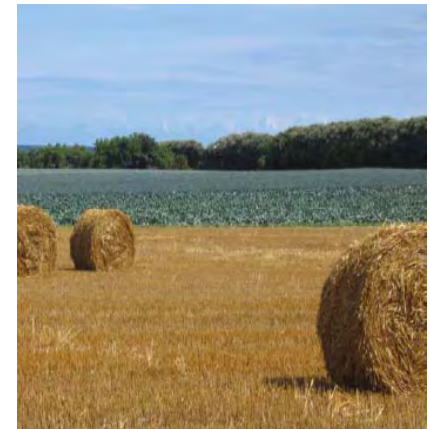
1/ Ajout d'une culture non-légumière dans la rotation

Introduire une part importante de cultures améliorantes ou de cultures non légumières dans l'assolement (20 à 40%)

=> améliorer la fertilité du sol et plus particulièrement son état structural

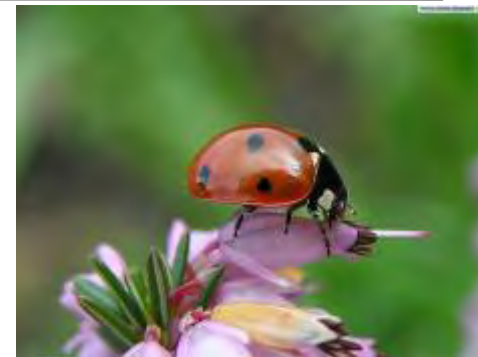
=> réduire le niveau de « pathogénie » des sols ;

=> bénéficier de l'effet favorable de certains précédents culturaux.



2/ Zone de compensation écologique

- Mise en place sur les parcelles, sur 5 à 15 % de la SAU



- **Une zone tampon** empêchant le transfert des fertilisants et des molécules phytosanitaires dans le milieu naturel et l'eau.
- **Une réserve de biodiversité fonctionnelle** (crée des corridors pour prédateurs - oiseaux, carabes, syrphes, ...-)
- **Mais aussi:** lutte contre **l'érosion**, favorise la reproduction du **gibier**, contribue à **améliorer la diversité ordinaire végétale et animale**

3/ Réduction IFT Herbicides

- **Diminuer progressivement les quantité d'herbicides employées sur l'exploitation (-40% en 5 ans)**



- Réduire les herbicides dans les eaux de surfaces et les eaux souterraines

Les MAE dans le Val-de-Saire

○ Les engagements

- 2008 : 850 ha – 18 producteurs
- 2009 : 700 ha – 20 producteurs ??
- 2010 : 800 ha – 30 producteurs ?????

Production Intégrée des Cultures Légumières

○ CONCLUSION

- **Poursuivre la démarche de progrès continu pour passer le cap des prochaines années**
- **PicLèg : une réponse à des enjeux environnementaux, économiques et sociaux forts**
 - **L'importance de la rotation dans les systèmes de culture.**
 - **biodiversité fonctionnelle, pour une meilleure connaissance des ravageurs et des auxiliaires associés**
 - **La mise en place de la lutte intégrée en plein champ (utilisation d'auxiliaires)**