



**eau**  
**seine**  
NORMANDIE

# Etat des lieux et enjeux de la protection

Préserver la qualité et la quantité de la  
ressource en eau :

Quelles actions concrètes

ENSEMBLE  
DONNONS  
VIE à L'eau

Agence de l'eau



eau  
seine  
NORMANDIE

## Etat des lieux et enjeux de la protection

- Les pollutions ponctuelles classiques des milieux aquatiques
- Les pollutions diffuses
- Les pollutions par les substances dangereuses
- Les pollutions microbiologiques
- La protection des captages
- La protection des milieux aquatiques
- Gestion de la rareté de la ressource

ENSEMBLE  
DONNONS  
VIE à L'eau

Agence de l'eau

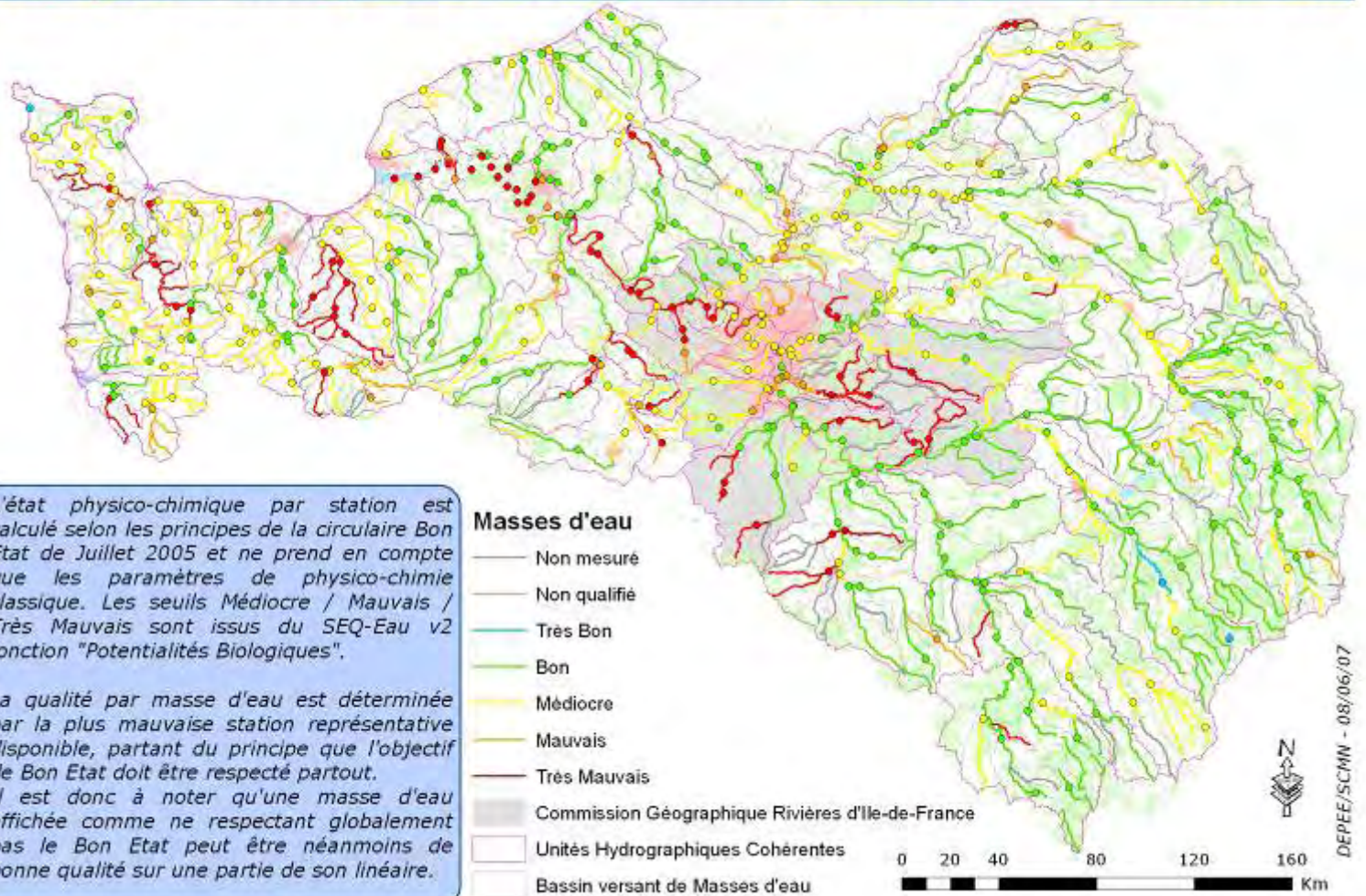


eau  
seine  
NORMANDIE

# Etat des rivières

Etat physico-chimique des rivières (définition provisoire)

Période 2003-2005



L'état physico-chimique par station est calculé selon les principes de la circulaire Bon Etat de Juillet 2005 et ne prend en compte que les paramètres de physico-chimie classique. Les seuils Médiocre / Mauvais / Très Mauvais sont issus du SEQ-Eau v2 fonction "Potentialités Biologiques".

La qualité par masse d'eau est déterminée par la plus mauvaise station représentative disponible, partant du principe que l'objectif de Bon Etat doit être respecté partout. Il est donc à noter qu'une masse d'eau affichée comme ne respectant globalement pas le Bon Etat peut être néanmoins de bonne qualité sur une partie de son linéaire.

ensemble  
DONNONS  
vie à l'eau

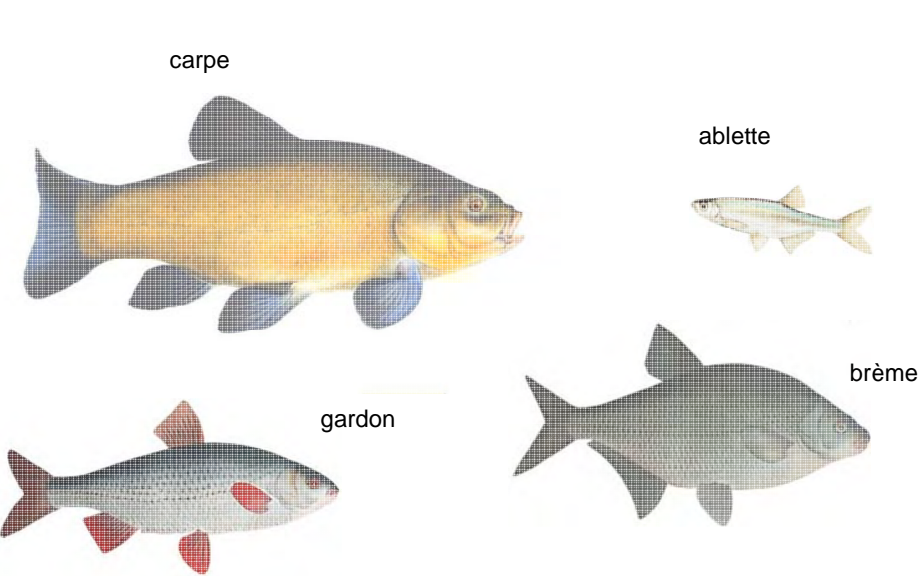
Agence de l'eau



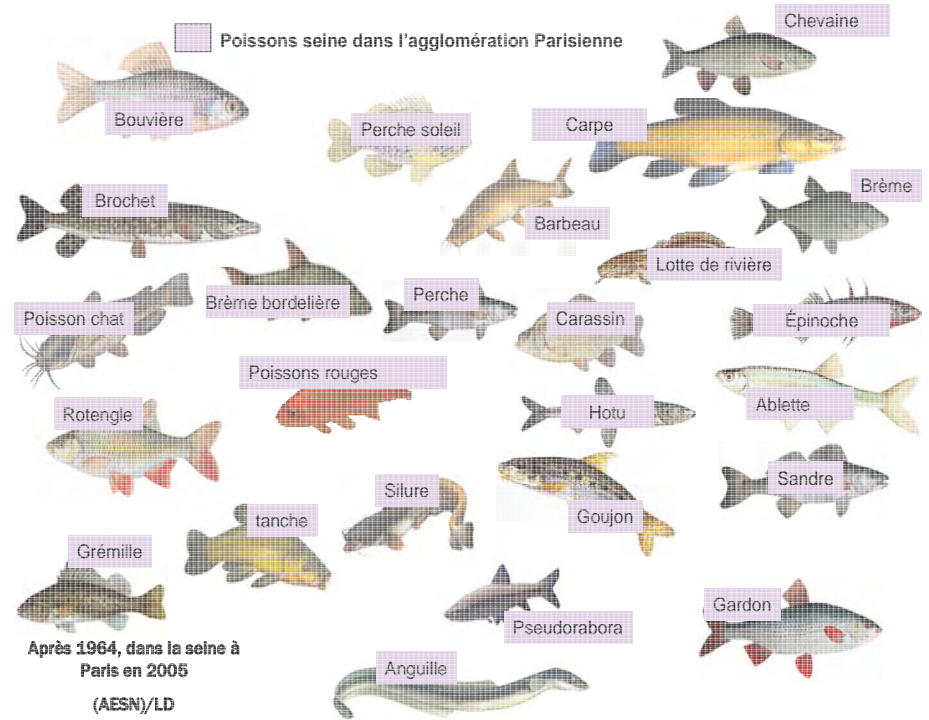
eau  
seine  
NORMANDIE

# Résultats à Paris

1960: 4 espèces autochtones  
2008: une trentaine d'espèces



Avant 1964  
(AESN)

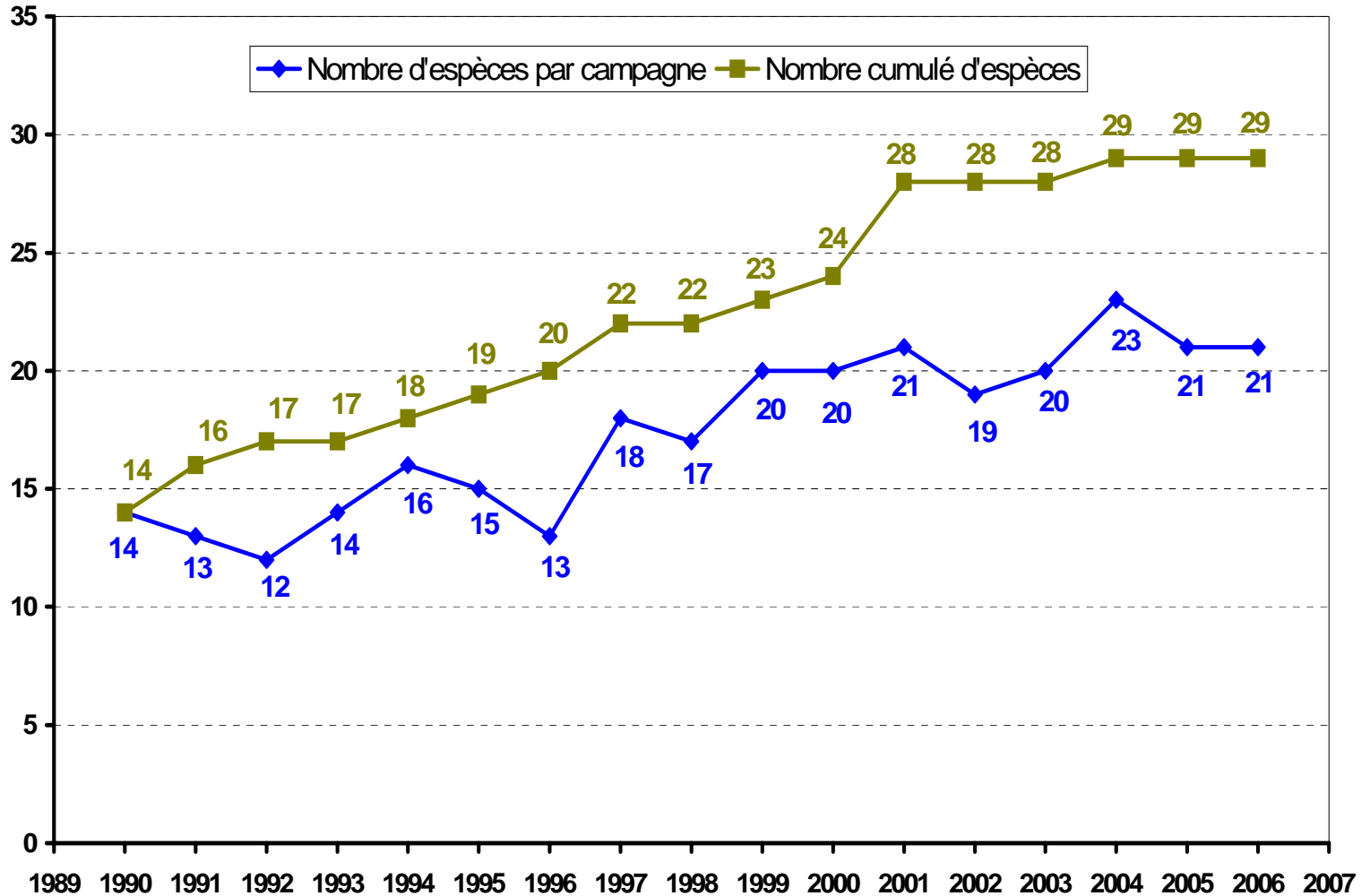


Après 1964, dans la seine à  
Paris en 2005  
(AESN)/LD



eau  
seine  
NORMANDIE

# Evolution du nombre d'espèces



ensemble  
DONNONS  
vie à l'eau

Agence de l'eau

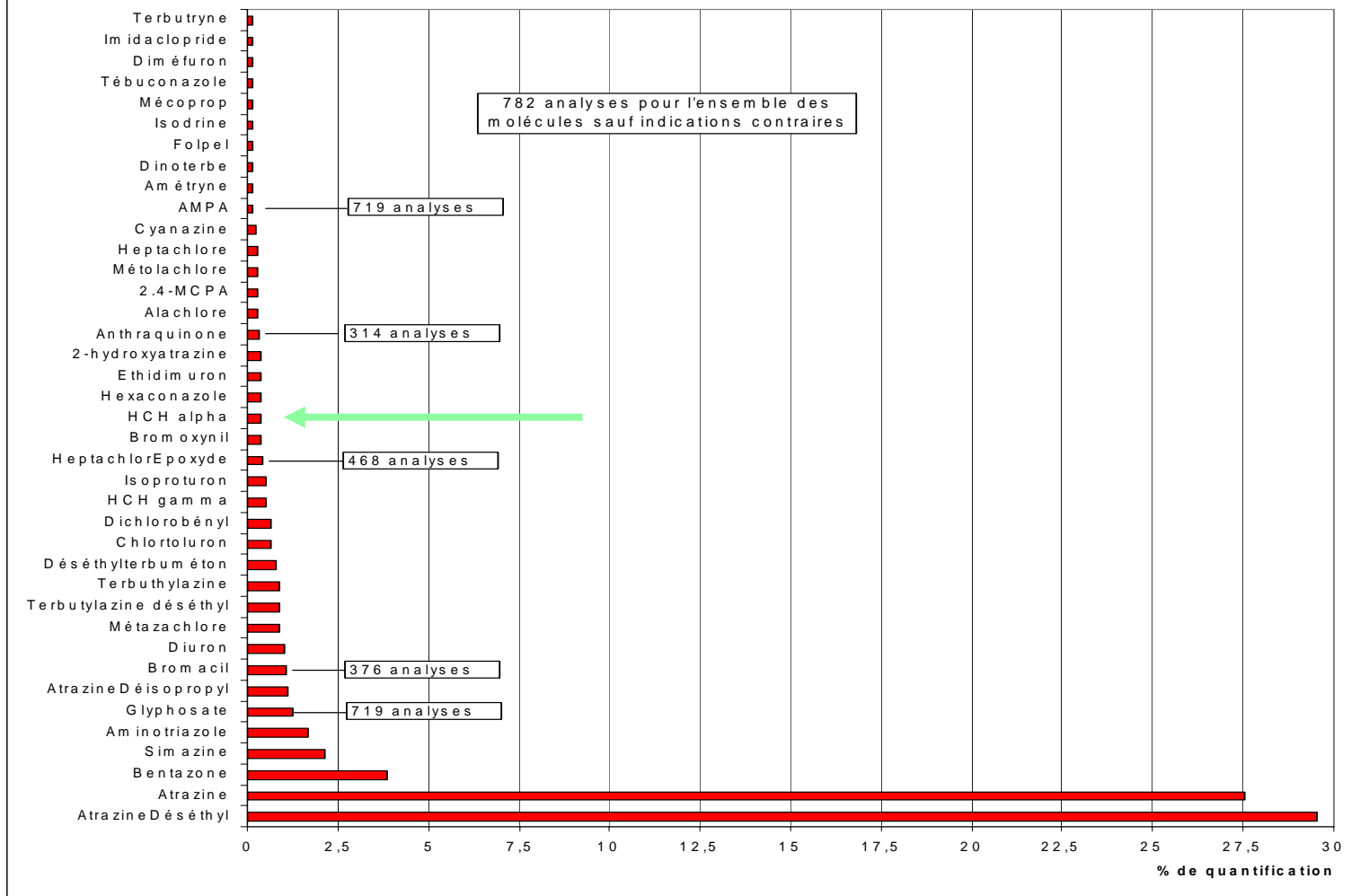
Source SIAAPP - Données ONEMA



eau  
seine  
NORMANDIE

# Quantification des pesticides (2006)

Quantifications des pesticides en 2006 sur le réseau de suivi de la qualité des eaux souterraines (RES) du bassin Seine Normandie

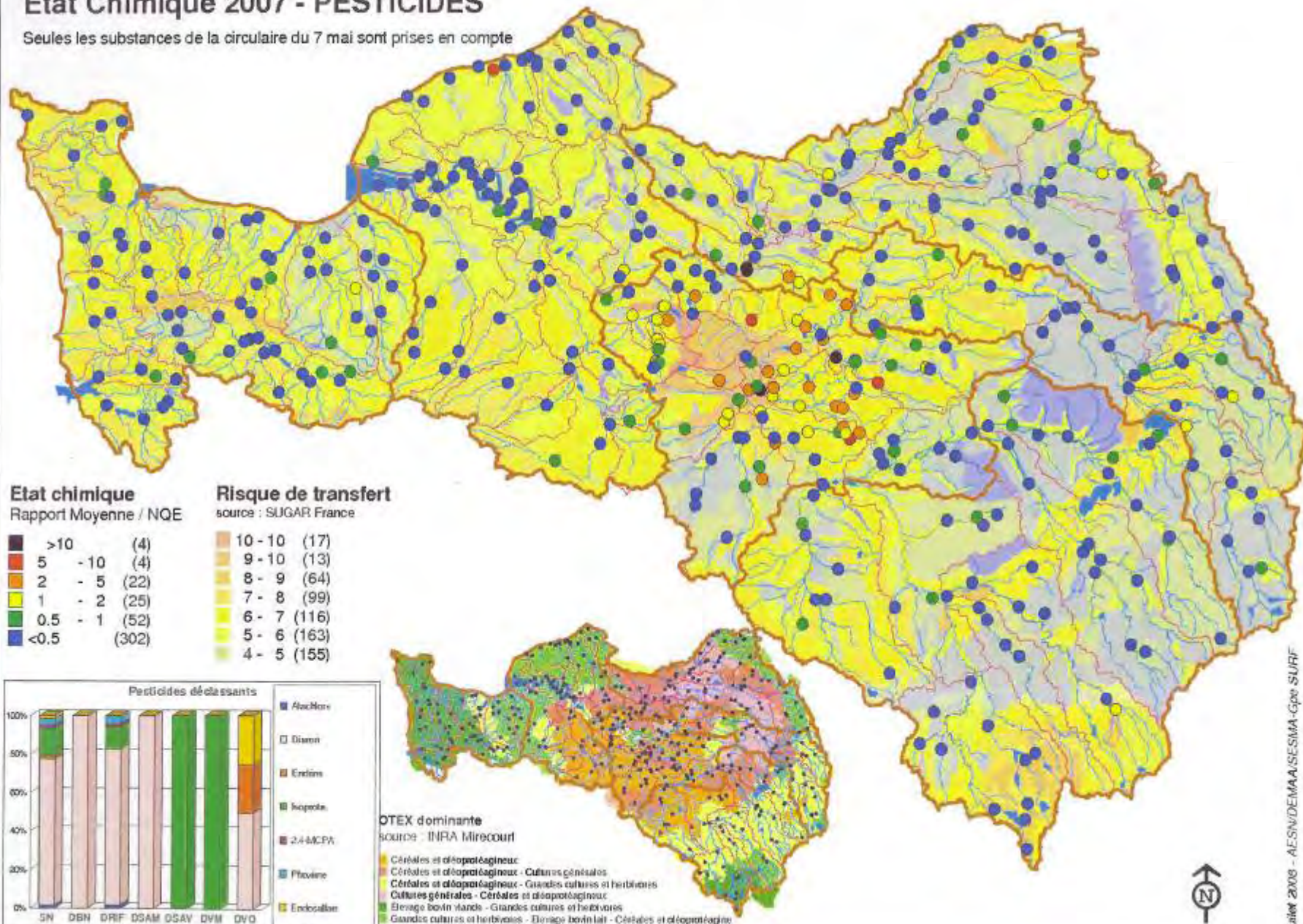


ensemble  
DONNONS  
vie à l'eau

Agence de l'eau

# Etat Chimique 2007 - PESTICIDES

Seules les substances de la circulaire du 7 mai sont prises en compte





eau  
seine  
NORMANDIE

# Le SDAGE

## ▶ **Les défis:**

- Les pollutions ponctuelles classiques des milieux aquatiques
- Les pollutions diffuses
- Les pollutions par les substances dangereuses
- Les pollutions microbiologiques
- La protection des captages
- La protection des milieux aquatiques
- Gestion de la rareté de la ressource
- Inondations

## ▶ **La connaissance**

## ▶ **La gouvernance et le financement**

ENSEMBLE  
DONNONS  
VIE à L'eau

Agence de l'eau

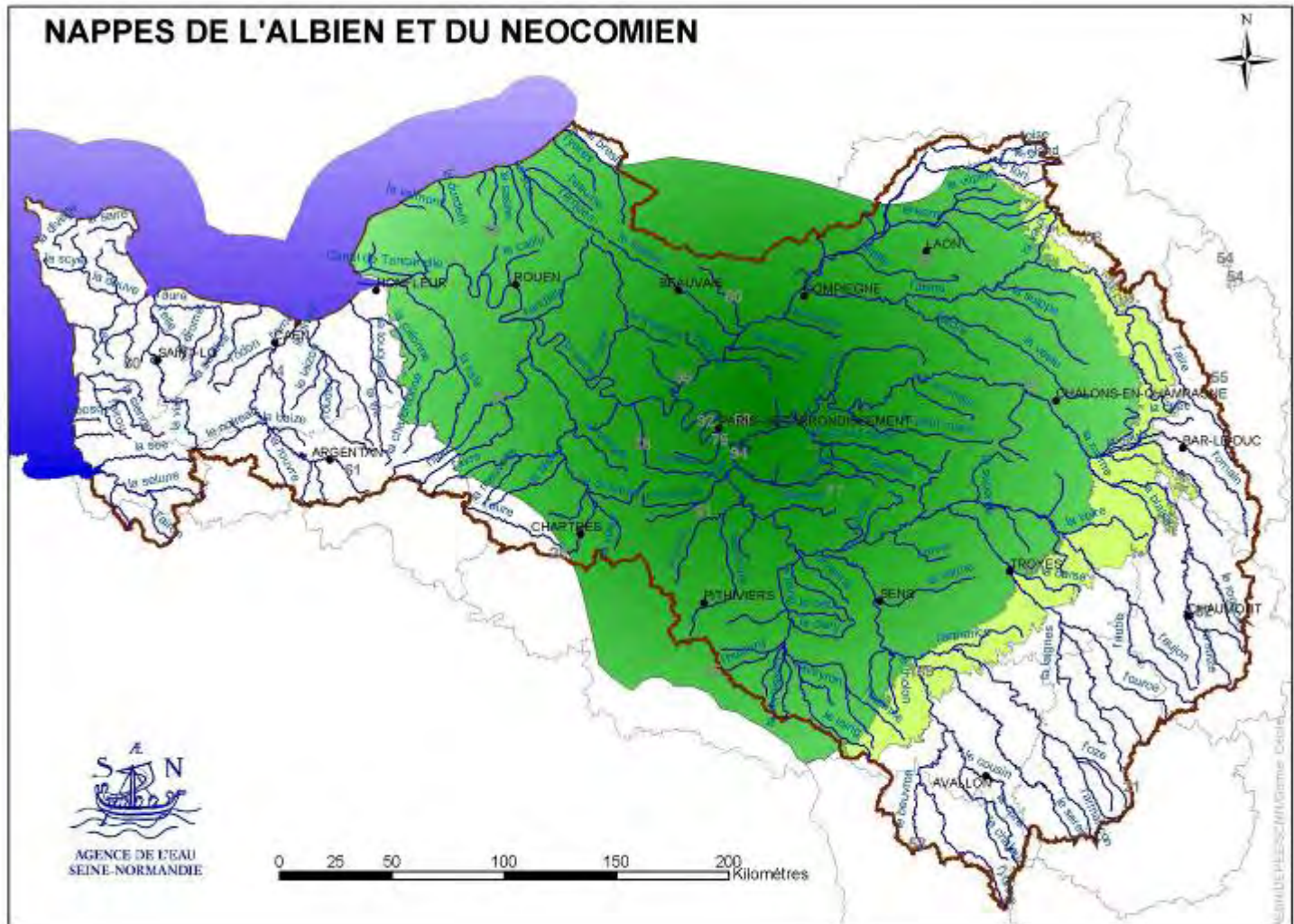
# Etat des lieux et enjeux de la protection

- Les pollutions ponctuelles classiques des milieux aquatiques
- Les pollutions diffuses
- Les pollutions par les substances dangereuses
- Les pollutions microbiologiques
- La protection des captages
- La protection des milieux aquatiques
- Gestion de la rareté de la ressource



eau  
seine  
NORMANDIE

# Nappe de l'albien



ensemble  
DONNONS  
vie à l'eau

Agence de l'eau

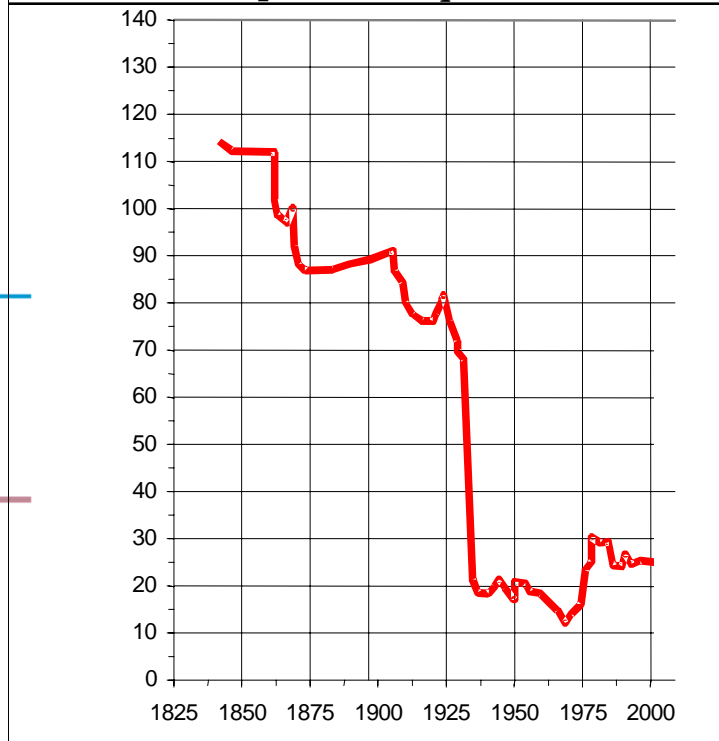


eau  
seine  
NORMANDIE

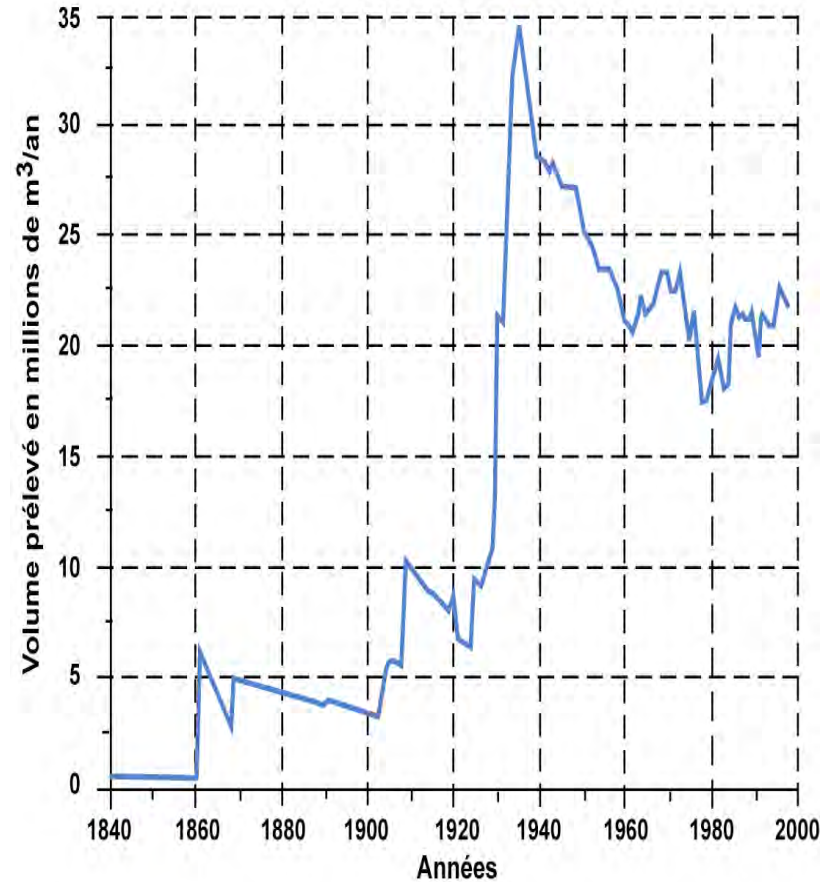
# Evolution de l'Albien depuis 1850

## Piézométrie

Evolution piézométrique à Paris 13



## Historique des débits



ENSEMBLE  
DONNONS  
VIE à L'eau

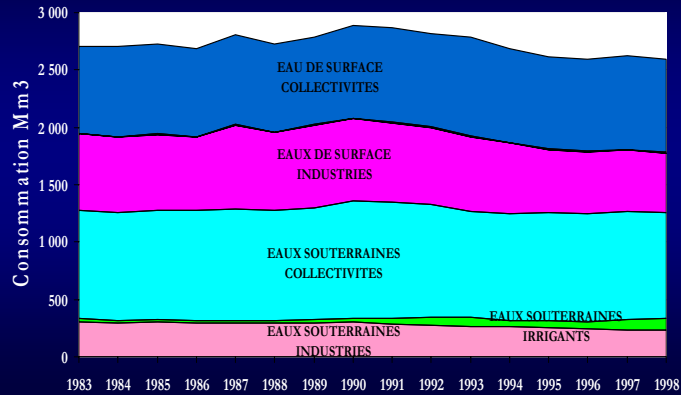
Agence de l'eau



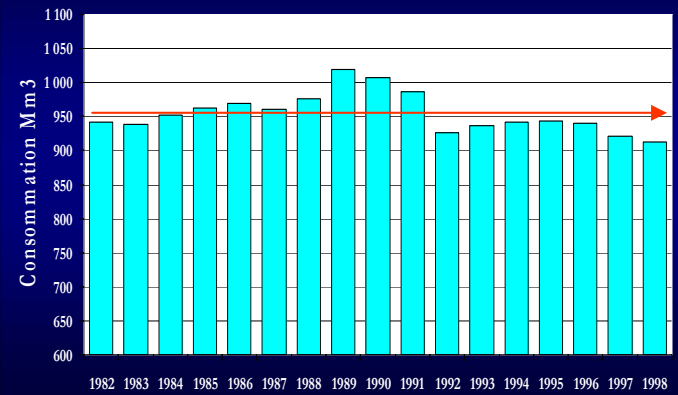
eau  
seine  
normandie

# Consommations d'eau

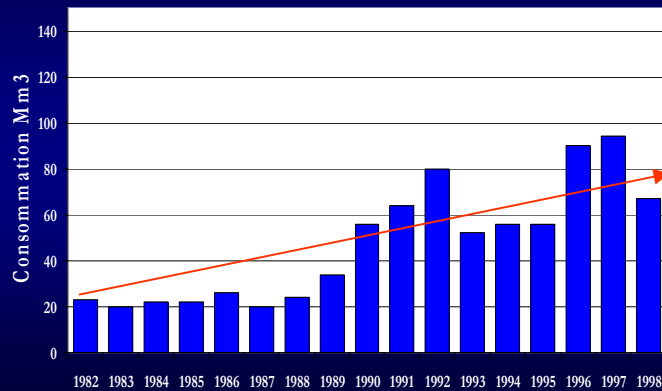
EVOLUTION DE LA CONSOMMATION D'EAU DANS LE BASSIN SEINE-NORMANDIE



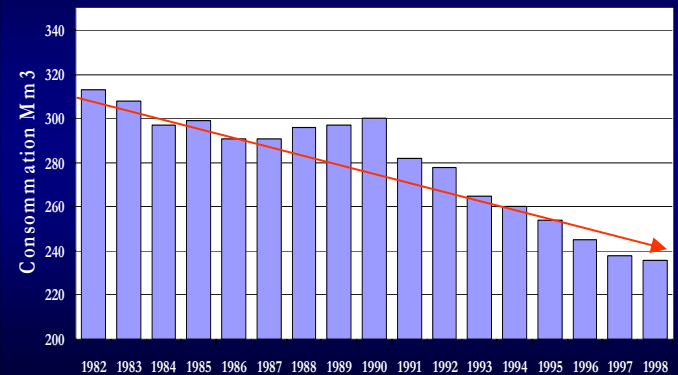
EVOLUTION DE LA CONSOMMATION D'EAU PAR LES COLLECTIVITES DANS LE BASSIN SEINE-NORMANDIE



EVOLUTION DE LA CONSOMMATION D'EAU PAR L'AGRICULTURE DANS LE BASSIN SEINE-NORMANDIE



EVOLUTION DE LA CONSOMMATION D'EAU PAR L'INDUSTRIE DANS LE BASSIN SEINE-NORMANDIE



ensemble  
DONNONS  
vie à l'eau

Agence de l'eau