

Agriculture biologique et protection des captages d'eau potable

Expériences en régions Nord Pas de Calais et Ile-de-France



Forum National sur l'Eau – Lognes (77) – 19 et 20 nov. 2008

La bio : un outil efficace pour protéger l'eau

Munich

L'agriculture biologique: un outil efficace et économe pour protéger les ressources en eau

Pour une gestion préventive de la qualité de l'eau
et le maintien d'une activité agricole dynamique sur les territoires.



Si l'agriculture biologique est une solution efficace et économe pour protéger l'eau, elle est aussi intéressante d'un point de vue technico-économique pour les agriculteurs et ses bénéfices environnementaux profitent à tous !

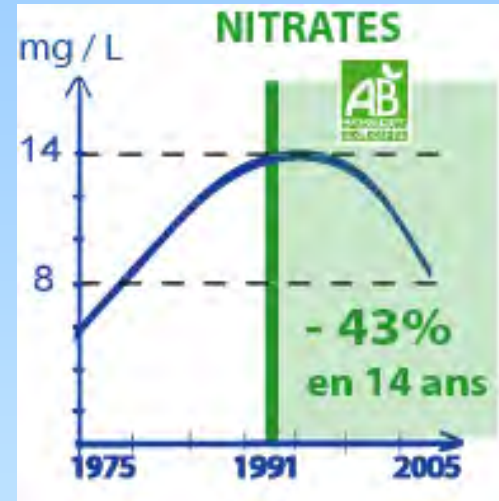


Credits photos : ITAB, FNAB Champagne Ardenne

Auteurs : FNAB - ITAB - GABNOR - FRAB Champagne Ardenne avec la contribution de Bio de Provence, du SEDARB et de la CGAB



Imprimé sur du papier 100% recyclé



L'expérience de l'Avesnois



Site-pilote de St Aubin et Sars Poteries

4000 ha de terres agricoles

60 agriculteurs

Bassin laitier assez herbager

Dépassements ponctuels des normes de potabilité en pesticides et nitrates



Résultats après 1 an et demi d'animation

820 ha (20% SAU)
De 32 à 193 ha
Du 100% au 17% herbe

ACCOMPAGNEMENT INDIVIDUALISE

11 agriculteurs volontaires

3 certifications
probables
2009 - 2010

5,8 % SAU en bio en 2010

Objectif Grenelle :
6% SAU en bio en 2013

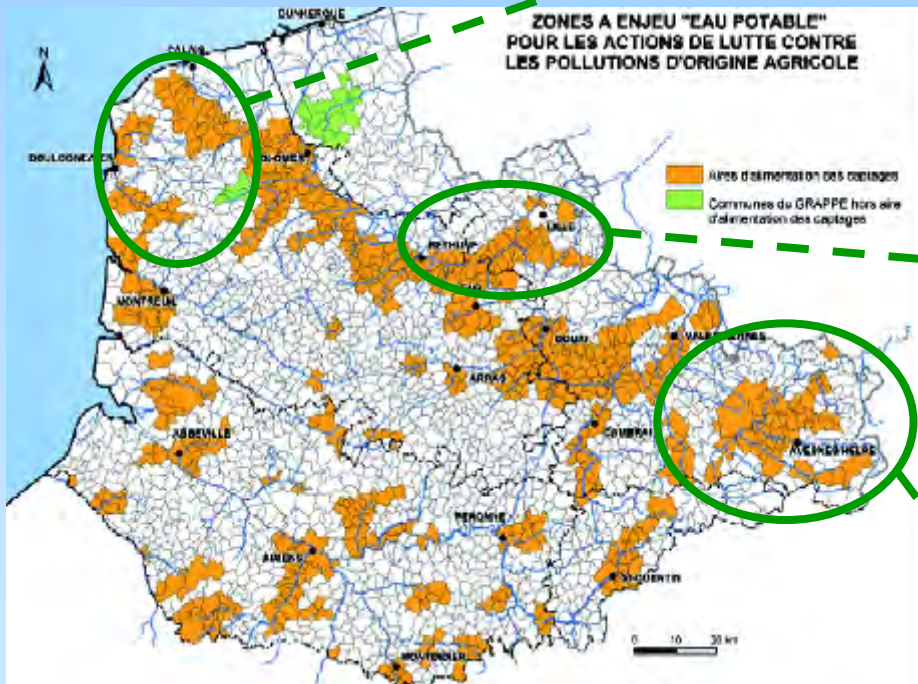
RAYONNEMENT DES ACTIONS

10 études de certification
hors du site-pilote

3 certifications
probables
2009 - 2010

1 certification (76 ha) *Avril 2008*

Extension à d'autres zones



BOULONNAIS - HAUT PAYS

Polyculture élevage et grandes cultures

- Des systèmes de production favorables à un passage en bio
- Une demande des opérateurs de l'aval de la filière
- Des agriculteurs déjà sensibilisés aux techniques alternatives
- Une dynamique partenariale enclenchée

REGION LILLOISE

Maraîchage / légumes

- Des opportunités de marché
- Des opportunités pour l'installation en maraîchage bio

AVESNOIS

Polyculture élevage

- Des systèmes de production favorables à un passage en bio
- Une demande des opérateurs de l'aval de la filière
- Des agriculteurs déjà sensibilisés aux techniques alternatives
- Une dynamique partenariale qui fonctionne et qui donne des premiers résultats encourageants

Résultats attendus

Résultats attendus après un an d'action

- ★ Au moins 6 visites de fermes bio
- ★ 50 diagnostics de conversion

Résultats attendus à moyen terme

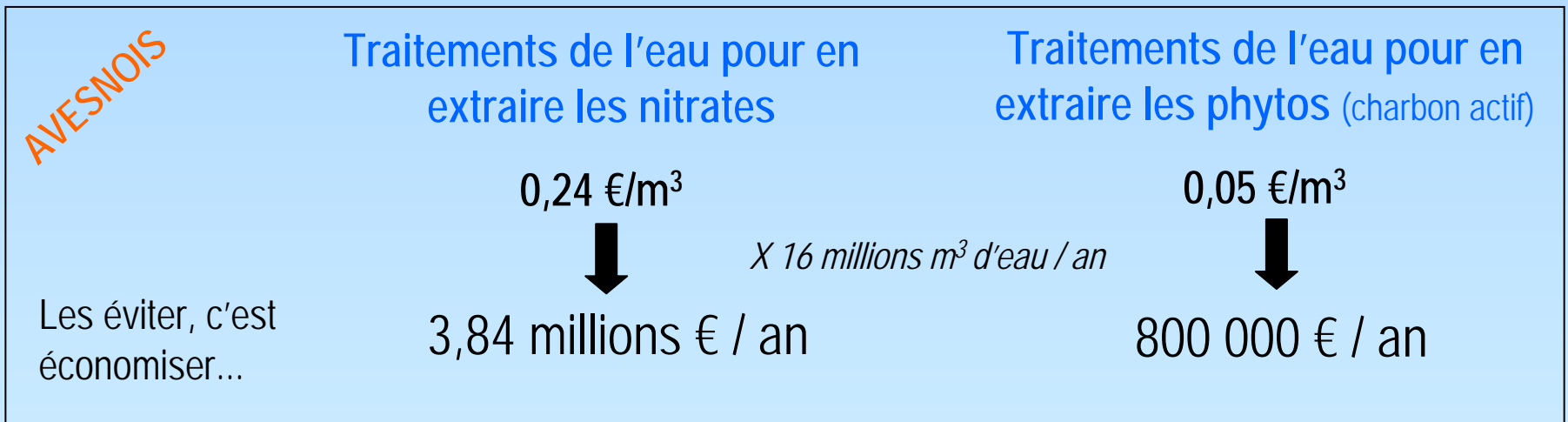
- ★ 16 certifications $\times 50 \text{ ha} = 800 \text{ ha}$ + 23% SAU bio en région

Si l'opération s'inscrit dans la durée...

Résultats attendus à long terme

EAU

- ★ Baisse des teneurs en nitrates, phosphates, produits phytos, MES et antibiotiques dans l'eau
- ★ Des coûts évités : traitements de l'eau, achats d'eau en bouteille...

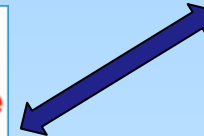


AUTRES

Biodiversité, fertilité des sols, santés humaine et animale, emploi en milieu rural préservé

Expériences en région Ile de France

CONTRAT EAU
Signé en janvier 2008



- Renforcement des actions de développement de l'AB au niveau régional
- Suivi d'expériences « agriculture bio et eau »
- Etudes et lancement d'actions spécifiques sur des sites pilotes à forts enjeux eau

Etude de faisabilité : captages de St Martin la Garenne

Cinq nouveaux captages pour le compte de la **CAMY**
(communauté d'agglomération de Mantes en Yvelines - 78)
Gérés par **VEOLIA EAU**

Aire d'alimentation des captages :
boucle de Guernes = 3050 ha
Périmètre de protection rapprochée :
180 ha sur St Martin

Enjeux de biodiversité :
zone Natura 2000 (AEV)

Nombre d'agriculteurs cultivant
des parcelles dans l'AAC : 8

**Vulnérabilité intrinsèque
de la nappe : élevée**

**Pollutions diffuses agricoles
et non agricoles** (atrazine et
dérivés) nécessitant traitement
(usine en projet)

Captages de St Martin la Garenne

Différentes études détaillées disponibles : étude biodiversité, données hydrogéologiques, étude BRGM, étude BAC...

Etude BAC (pour le compte de la CAMY - 2006) :

➔ Une des propositions du programme d'actions concertées pour la maîtrise des intrants agricoles :

= Développement de l'agriculture biologique en concertation avec les acteurs locaux, sur certaines zones

Captages de St Martin la Garenne

Actions réalisées :

- Rencontres avec les partenaires locaux (Veolia, CAMY, maire de St Martin, AEV, Agence de l'Eau) dont organisation d'une visite chez un agriculteur biologique

Actions en cours :

- Rendez-vous chez des agriculteurs de la zone (avec l'AEV): système de production, perception de la problématique eau et de l'AB
- Organisation de rendez-vous avec la Chambre d'Agriculture et le syndicat agricole

Captages de St Martin la Garenne

Actions prévues :

- Poursuite des rendez-vous chez des agriculteurs (/ AEV)
- Réunion d'information et d'échanges pour les agriculteurs (CAMY, maire commune)
- Organisation d'une visite chez un agriculteur biologique voisin, en associant la coopérative locale (filière bio)
- Formations, mise en relation avec le réseau de fermes de démonstration, diagnostics de conversion bio etc.
- En lien avec SAFER : voir possibilités d'échanges de parcelles

Champ captant de Flins Aubergenville

Environ 40 captages appartenant à la **Lyonnaise des Eaux**
Approvisionnement de communes des **départements 78 et 92**

Aire d'alimentation des captages vaste :
18 communes

Pollution industrielle

Pollution agricole diffuse



Traitée grâce au **système de réalimentation de la nappe par l'eau de la Seine + traitement**

Champ captant de Flins Aubergenville

Actions réalisées :

- Rencontre avec la Lyonnaise et l'Agence de l'Eau
- Visite au GABNOR avec des étudiants en vue de la réalisation d'une étude sur les freins au changement de pratiques sur la zone (commande AESN)

Actions prévues :

- Participation du GAB au comité de pilotage de l'étude BAC (début 2009) : volet sur les pratiques agricoles
- Organisation d'une visite chez un agriculteur biologique pour la Lyonnaise
- Encadrement du travail des étudiants

Partenariat avec EAU DE PARIS

Actions réalisées :

- Premiers contacts lors du séminaire de Fontainebleau

Actions prévues :

- Organisation d'une réunion de travail couplée avec une visite de ferme biologique en Seine et Marne
- Projet de partenariat à déterminer
- Travail en lien avec la Chambre d'Agriculture 77 pour des actions coordonnées

Merci de votre attention

